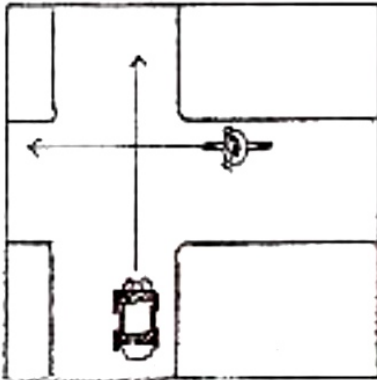


Klassenarbeit - Verkehrserziehung

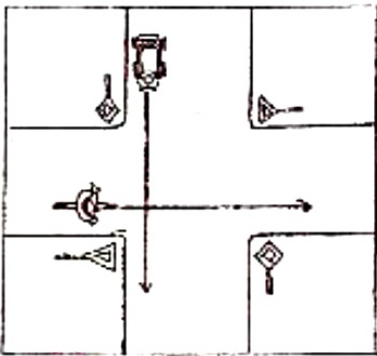
Verkehrsregeln; Vorfahrtsregeln; Verkehrssicheres Fahrrad; Verkehrsschilder; Verhalten im Straßenverkehr; Radfahren

Aufgabe 1

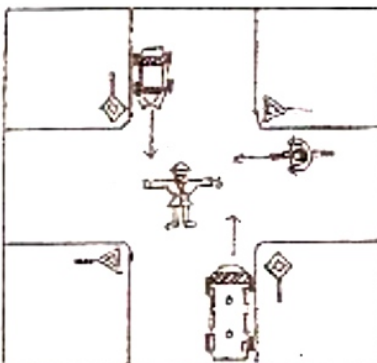
Wer darf zuerst fahren? Kreuze an!



- Radfahrer
- Autofahrer



- Radfahrer
- Autofahrer



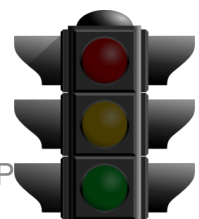
- Bus
- Radfahrer
- Autofahrer

___/3P

Aufgabe 2

Du kommst an eine Kreuzung. Die Ampel ist ausgefallen. Durch welche drei anderen Möglichkeiten kann die Vorfahrt dennoch geregelt werden?

___/3P



Aufgabe 3

Diese Teile gehören zu einem verkehrssicheren Fahrrad:

Vorderradbremse, roter Großflächenrückstrahler, Scheinwerfer, Pedale mit gelben Rückstrahlern, helltönende Glocke, rote Schlussleuchte, Hinterradbremse, roter Rückstrahler

Schreibe die fehlenden Teile dazu:

___/3P

Aufgabe 4

Vorfahrtsregelungen gelten in einer bestimmten Reihenfolge.

Ordne die folgenden Regeln (1 – 4).

- _____ Verkehrszeichen
- _____ Ampel
- _____ Rechts vor links
- _____ Polizei

___/2P

Aufgabe 5

Zeichne folgende Verkehrsschilder:

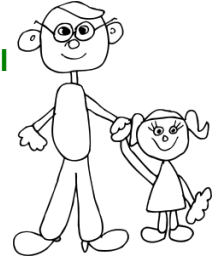
Vorfahrtsstraße	Kreisverkehr
Vorfahrt gewähren	Vorfahrt nur an der nächsten Kreuzung

___/4P

Aufgabe 6

Was meinst du?

**Angelina hat ihre Fahrradprüfung bestanden und möchte zum ersten Mal allein zur Schule fahren. Ihr Vater gibt ihr den Tipp:
„Pass gut auf. Nicht alle Verkehrsteilnehmer halten sich an die Regeln.“**



Nimm zu dieser Aussage Stellung. Wie solltest du dich deshalb als Radfahrer verhalten?

___ /8P

Aufgabe 7

**Du willst mit deinem Fahrrad nach links abbiegen.
Nummeriere die Schritte beim Linksabbiegen in der richtigen Reihenfolge.**

- | | |
|---------------------------|----------------------------------|
| ___ links einordnen | ___ Handzeichen nach links geben |
| ___ Vorfahrt beachten | ___ richtig abbiegen |
| ___ noch mal umsehen | ___ auf Fußgänger achten |
| ___ Gegenverkehr beachten | ___ umschaun |

___ /4P

Aufgabe 8

Notiere die Bedeutung der Verkehrszeichen. Male sie in der richtigen Farbe an.





___ /4P